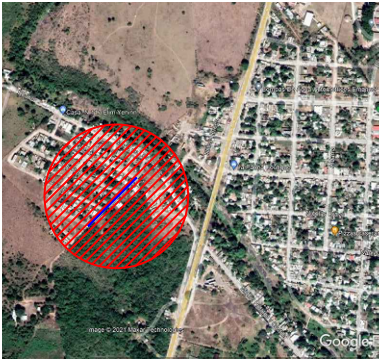
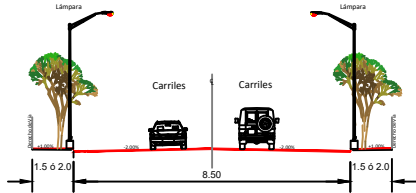




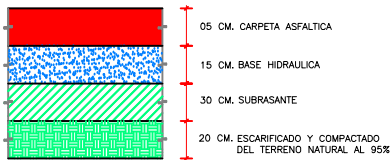
LOCALIZACION



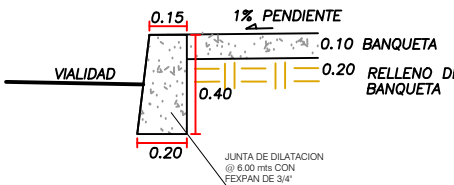
SECCION TIPO



CORTE ESTRUCTURAL DEL PAVIMENTO ASFALTICO



DETALLE DE GUARNICION Y BANQUETA



MODIFICACIONES

NÚM.	FECHA	DESCRIPCIÓN



SECRETARÍA DE OBRAS PÚBLICAS  
Ing. Cecilio Del Alto López  
SUBSECRETARÍA DE PROYECTOS Y LICITACIONES  
Lic. Reynaldo Garza Gómez  
DIRECCIÓN GENERAL DE PROYECTOS Y LICITACIONES  
Ing. Ricardo Quintanilla Gallegos

OBRA:	PAVIMENTACION, ALUMBRADO PUBLICO, GUARNICIONES Y BANQUETAS EN LA CALLE VALORES CULTURALES ENTRE SEGURIDAD Y CALLE EDUCACION EN LA COL. INTEGRACION FAMILIAR	CLAVE:	PG-01/01
LOCALIZACION:	ALDAMA, TAMAULIPAS		
PLANO:	PLANTA GEOMETRICA		
Proyectó y Dibujó:	Revisó: EL JEFE DEL DEPARTAMENTO DE PROYECTOS DE INGENIERIA VIAL ING. CARLOS EMILIO PIRENO LARA	Fecha:	NOVIEMBRE/2021
SECRETARIA DE OBRAS PUBLICAS		Escala:	SIN ESCALA